



**Servicio de Construcción, Movimiento
de Tierras, Piping-HDPE, Construcción de Obras
Civiles, Montaje Industrial y Arriendo de Maquinarias**





MARYLAND

www.marylandspa.cl/

¿Quiénes Somos?

Constructora Maryland es una empresa especialista en movimiento de tierras, montajes industriales, Piping, tuberías y láminas de HDPE. Desde nuestra formación en el año 2008, hemos ejecutado proyectos de suma importancia para el desarrollo minero del país, gracias al profesionalismo y solidez de nuestros procesos internos.

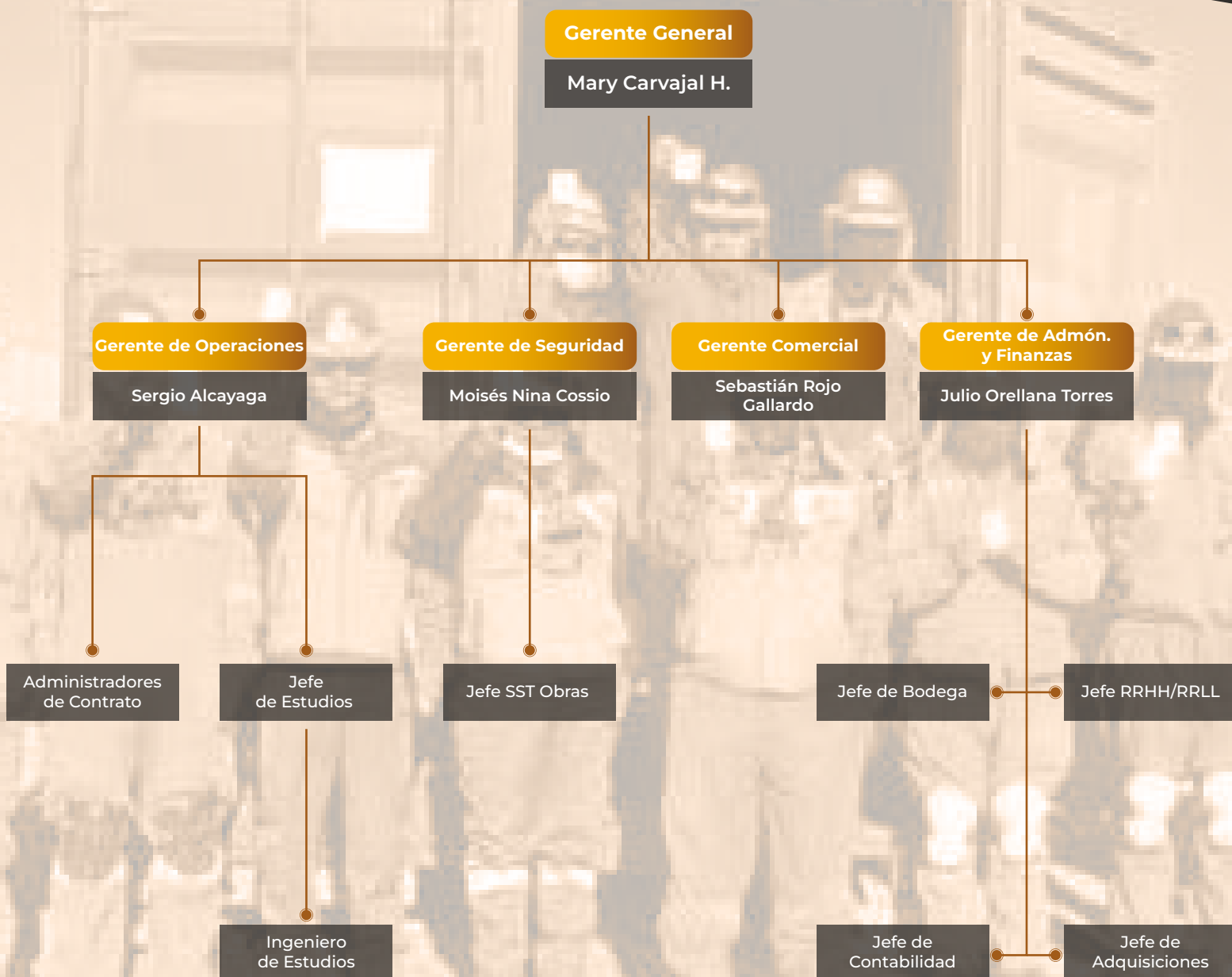
Misión

Nos dedicamos a contribuir al desarrollo de soluciones rentables y sostenibles en Movimiento de Tierras, Montaje Industrial y Construcción, promoviendo el desarrollo comunitario y la inclusión.

Visión

Nuestra meta es ser un referente de excelencia en obras de movimiento de tierras y construcciones industriales.





POLÍTICA DE GESTIÓN MARYLAND

Nuestra política asume el compromiso de implementar y mantener un sistema de gestión integrado de seguridad y salud en el trabajo, calidad y medio ambiente con la finalidad de cumplir y satisfacer los requisitos establecidos por nuestros clientes u otros organismos establecidos, agregando valor a nuestros procesos en la construcción de las obras adjudicadas.

Nos comprometemos a:

- Mantener una organización identificada con nuestros clientes, con el fin de lograr su satisfacción y mantener el nivel de competitividad y eficacia de nuestros servicios.
- Fomentar la capacitación, en un entorno que genere el crecimiento personal y profesional de nuestro personal, valorando al individuo por su desempeño, dentro de un marco de mejora continua de nuestros procesos.
- Cumplir con los requisitos legales aplicables a nuestro servicio y otros asumidos voluntariamente por la empresa.
- Mantener relaciones basadas en la confianza y el mutuo beneficio con nuestros clientes, trabajadores y partes autorizadas.
- Prevenir lesiones y enfermedades profesionales, identificar los riesgos asociados a nuestras labores, controlarlos y propiciar el cuidado de la salud y bienestar de todos nuestros trabajadores como nuestro principal capital, incorporar dentro de las actividades la participación y consulta de los trabajadores y cuando existan, de los representantes de los trabajadores.
- Determinar acciones para eliminar los peligros y reducir los riesgos para la salud y seguridad en el trabajo, enfatizando la participación de trabajadores no directivos, siempre y cuando la jerarquía de controles lo permita.
- Prevenir la contaminación mediante un adecuado manejo de los residuos y emisiones en su entorno natural y Comunidad; Identificar los aspectos asociados a nuestras labores, controlar los impactos ambientales implementando medidas de control adecuadas.
- Cumplir con la política de inclusión establecida por nuestra empresa.
- La satisfacción del cliente es la condición que sustenta la existencia de nuestra empresa, nuestro deber es cumplir con sus requisitos.

MARY CARVAJAL HERRERA
Gerente General
Constructora Maryland Spa.

Equipos



GRÚAS

- Grúas de Alto Tonelaje
- Grúas Horquilla



CAMIONES

- Camiones Aljibe
- Camiones Combustible
- Camiones Pluma
- Camiones Tolva
- Camas Baja
- Ramplas Plana
- Camiones 3/4



MAQUINARIA PESADA

- Motoniveladoras
- Excavadoras
- Retroexcavadoras
- Bulldozer
- Cargadores Frontales
- Rodillos



OTROS EQUIPOS

- Alza Hombre
- Generadores
- Compresores
- Torres de Iluminación
- Placas Compactadoras
- Moto Soldadoras





Carta de Valores



SEGURIDAD

Enfatizamos la importancia de garantizar la seguridad integral de nuestros colaboradores, clientes en todas las etapas de nuestras operaciones.



MEDIO AMBIENTE

Nos comprometemos a proteger y preservar el medio ambiente, reduciendo nuestro impacto ambiental y promoviendo prácticas sostenibles que contribuyan a la conservación de nuestros recursos naturales.



CALIDAD

Perseguimos la excelencia en la calidad de nuestros productos y servicios, adhiriéndonos a los más altos estándares para satisfacer plenamente las necesidades y expectativas de nuestros clientes.



SOSTENIBILIDAD

Integramos la sostenibilidad en todas las facetas de nuestro negocio, trabajando en pro de generar valor a largo plazo para todas nuestras partes interesadas y para el planeta en su conjunto.



ÉTICA

Guiamos nuestras acciones y decisiones empresariales por los principios de esta integridad y ética, estableciendo relaciones basadas en la transparencia y el respeto mutuo.



RESPONSABILIDAD

Asumimos nuestro compromiso social y corporativo, contribuyendo de manera positiva al bienestar y desarrollo de las comunidades en las que operamos, promoviendo la equidad y el progreso inclusivo.



INNOVACIÓN

Estimulamos la innovación constante para adaptarnos a un entorno en constante evolución, mejorando de manera continua nuestros productos, servicios y procesos en búsqueda de la mejora continua y la satisfacción de nuestros clientes.

Certificaciones

Servicios de Ingeniería, Obras Civiles, Montajes Industriales, Eléctricos, Estructurales, Obras, Mecánicos, Piping, Tuberías y Láminas de HDPE, Movimientos de Tierras y Arriendos de Maquinaria Minera.



ISO 9001
2015



ISO 14001
2015



ISO 45001
2018

Política de Sostenibilidad

En Constructora Maryland Spa, nos comprometemos a operar de manera responsable, integrando prácticas sostenibles en todos nuestros proyectos y actividades. Nuestro objetivo es promover el desarrollo económico, social y ambiental a través de soluciones innovadoras y de bajo impacto.



COMPROMISO AMBIENTAL

- Reducir el consumo de recursos naturales, promoviendo el uso eficiente de agua y energía.
- Minimizar los residuos generados y fomentar el reciclaje y reutilización de materiales en las obras.
- Aplicar tecnologías y materiales que favorezcan la eficiencia energética y reduzcan el impacto ambiental de nuestros proyectos.



COMPROMISO SOCIAL

- Generar empleo y contribuir al bienestar de las comunidades locales.
- Garantizar condiciones laborales seguras y equitativas para todos nuestros empleados y contratistas.
- Fomentar la inclusión y la diversidad en el ámbito laboral.



COMPROMISO ECONÓMICO

- Desarrollar proyectos que integren la sostenibilidad sin comprometer la rentabilidad ni la calidad.
- Promover la transparencia, la responsabilidad y la innovación en la gestión de nuestros proyectos.



CALIDAD Y CERTIFICACIÓN

- Buscar certificaciones de sostenibilidad (como LEED o EDGE) en nuestros proyectos.
- Invertir en investigación y desarrollo para mejorar las prácticas constructivas y la eficiencia.



MEJORA CONTINUA

- Evaluar y monitorear el desempeño ambiental y social de nuestras operaciones, con el fin de mejorar continuamente.
- Promover la capacitación y sensibilización en temas de sostenibilidad entre nuestros colaboradores.



Empresas que han confiado en nosotros



GLENCORE



Experiencia



Mandante: SCMA EL ABRA
Nombre de la Obra: Movimientos de Tierras Trincheras STIP 17 al 21 y Otros, Fase 2ª Sulfolix



Mandante: SCMA EL ABRA
Nombre de la Obra: Servicio de Construcción y Montaje Obras Civiles Proyecto Booster Refino



Mandante: SQM Pampa Blanca
Nombre de la Obra: Desmontaje Pampa Blanca



Mandante: AMSA Centinela
Nombre de la Obra: Contrato Construcción de Atravieso N°3 Canal de Contorno Etapa 2

Experiencia



Mandante: AMSA Centinela

Nombre de la Obra: Desarme de Oficinas Tipo Contenedor y Desmantelamiento de Muestras Históricas de Material Ligero, Galpón de Estructura Metálica, Plata TAS en Desuso y Estructuras Menores en el Sector de Oficinas AMSA (Exx VPRM)- Proyecto Polo Sur



Mandante: Codelco DRT

Nombre de la Obra: Servicio Movimiento de Tierras para la Construcción, Montaje e Ingeniería Lixiviación Clorurada Temprana

Experiencia



Mandante: Codelco División Gabriela Mistral
Nombre de la Obra: Servicio de Mantenimiento de Infraestructura y Obras Civiles Mediana Envergadura



Mandante: SCM El Abra
Nombre de la Obra: Servicio de Construcción y Montaje Obras Civiles Proyecto Booster Refino

Capacitaciones y Reconocimientos



Inducciones Corporativas, de la Mano de Nuestros Aliados Estratégicos ACHS e Inacap.




Reconocimiento al Personal del Contrato "Servicio de Construcción y Montaje de Obras Civiles Proyecto Booster Refino" de Minera El Abra, por su Compromiso con la Seguridad y un 0% en la Tasa de Accidentabilidad.

Personal de Contacto

 **Julio Orellana Torres**
Gerente de Administración y Finanzas
 +56982091376
 jorellanatorres@marylandspa.cl

 **Moisés Nina Cossio**
Gerente SSO
 +56976581107
 mninac@marylandspa.cl

 **Sebastián Rojo G.**
Gerente Comercial
 +56990867040
 srojo@marylandspa.cl

 **Sergio Alcayaga**
Gerente de Operaciones
 +56983903879
 salcayaga@marylandspa.cl







MARYLAND

